

園内施設

98,000 坪の園内に広がる多様な施設

広大な敷地内では1日では回りきれない様々な施設が皆様をお迎えいたします。有意義にお過ごしいただくためにも園内のご案内をさせていただきます。



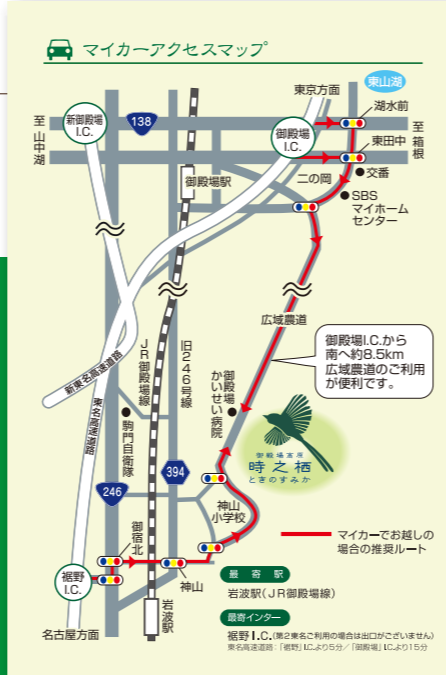
北ロゲート North Gate
 ↓下記宿泊施設ご利用のお客様
 スローハウスヴィラ/ブルーベリーロッジ
 山羊の丘コテージ/OUTDOOR HILL VILLAGE
 ↓時之栖温泉 / その他施設ご利用のお客様
 天然温泉 気楽坊 / 源泉茶目湯殿

正面ゲート Front Gate
 ホテル時之栖・御殿場高原ホテル
 ご利用のお客様はこちらから入場ください。

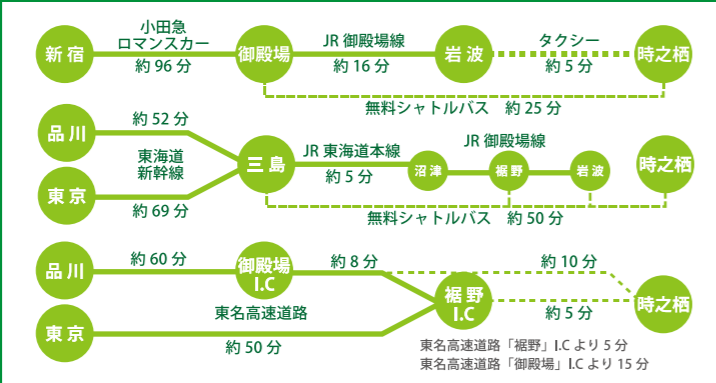
泊まる	遊ぶ	駐車場	タクシー乗り場
味わう	トイレ	喫煙スペース	バス乗り場
買う	カフェ	多目的トイレ	
温泉	コインランドリー		

※駐車場はイベントなどにより貸切とする場合がございます。イルミネーション期間や混雑時には一部利用を制限もしくは変更する場合がございます。

- [宿泊施設]**
 - ① 御殿場高原ホテル
 - ② Hotel Brush Up
 - ③ ホテル時之栖
 - ④ ブルーベリーロッジ
 - ⑤ スローハウスヴィラ
 - ⑥ 山羊の丘コテージ
- [温泉施設]**
 - ⑦ 天然温泉 気楽坊
 - ⑧ 茶目湯殿
- [レストラン]**
 - ⑨ グランテール
 - ⑩ IF GKB-fu / 2F 麦畑
 - ⑪ 旬膳処 茶目
 - ⑫ パロ
- [その他施設]**
 - ⑬ Sakura MARCHE
 - ⑭ Normandie Chocolat
 - ⑮ サッカーグラウンド
 - ⑯ ネオスポーツヒーローズ
 - ⑰ 水中楽園アクアリウム
 - ⑱ いちご農園



ご案内の交通



御殿場高原 時之栖 研修・会議のご案内



御殿場高原
時之栖
 ときのすみか
CONVENTION & MEETING



宿泊施設

快適さと安らぎを追求した宿泊施設

集中できる個室や、団体の絆を深めていただくための大部屋まで
 実り多い時間を過ごしていただくために、様々なお部屋タイプをご用意。

Hotel Brush Up 研修プラン有

静かな環境の中で、より効率的なビジネスを実現するための空間。
 会議室までの距離も近い、ビジネスタイプのお部屋です。

<客室タイプ・室数・㎡数:13~14㎡>
※全室禁煙 シングル101室/ツイン1室



山羊の丘コテージ ※ビジネスWi-Fi完備

富士山の麓で暮らすようにくつろげる、吹き抜けの開放感とプライベート空間をコンセプトにした山羊の丘コテージ。ビジネスWi-Fiを完備しており、リモートワークにも最適です。

<客室タイプ・室数・㎡数:64㎡>
※全室禁煙 2LDK・15棟



ブルーベリーロッジ 研修プラン有

キッチンも付いたアパートメントタイプのコンドミニアム。寝室は2つに分かれており、みんなで集まれるリビングがあるのも人気のひとつ。

<客室タイプ・室数・㎡数:43㎡>
 和洋室40室(Bタイプ) / 洋室28室(Aタイプ **※全室禁煙**)



ホテル時之栖 ※2025年6月以降 全室禁煙

天然温泉気楽坊に隣接した1室7名収容の広々とした和洋室を中心とした施設。ゆったりのおんびり過ごせる空間となっています。

<客室タイプ・室数>
 和洋室54室(㎡数:37㎡) / 他 全66室



御殿場高原ホテル

ほぼ全室より様々な表情を見せる四季の富士山を望むことができる御殿場高原ホテル。時之栖正面入口より、最初に目に入る大きなホテルです

<客室タイプ・室数>
※全室禁煙 和洋室11室(㎡数:48㎡) / ツインルーム46室(㎡数:24㎡)



スローハウスヴィラ 研修プラン有

一棟建てのドームが立ち並び、ここにしかない空間の中で過ごすことができます。個室なので気兼ねなく眠やかにお過ごし下さい。

<客室タイプ・室数・㎡数:43㎡>
※全室禁煙 4ベッド+ロフト布団2枚 / 他 全62室



温泉施設

自慢の湯の楽しみ方は2種類

湯のテーマパーク「気楽坊」 大人のための温泉「茶目湯殿」
 それぞれ違った楽しみ方のできる温泉があります。どちらも是非ご利用ください。

1 御殿場高原ホテル 館内 柚子の湯

対象施設
 ・御殿場高原ホテル
 ・Hotel Brush Up



7 天然温泉 気楽坊

有料
 美しさ、そして
 リラクゼーションのための
 湯のテーマパーク



8 源泉 茶目湯殿

有料
 18歳未満
 入場不可
 ゆっくり優雅に湯と戯れる。
 時間にこだわった
 和のしつらえ。



フィンランドサウナ

食事 懇親会

多種多様な施設での懇親会・食事会

グループの人数・ご予算・ご希望スタイルなど複数のご要望に対してご提案。
 園内にはビアレストラン・和食処・バイキングレストランや貸切会場も。



本物の味を世界から国際色豊かな料理と新鮮な地ビール

GRAND×TABLE



40種類以上の料理が食べ放題。そして6種の地ビールも飲み放題!

バイキング 炙り



愛鷹山麓で丹精込めて育てられた、豊かなコクのある風味が特徴の『あしたか牛』が食べられる焼肉店!

GKB 焼肉



温泉施設内の和室宴会場。和食コースや鍋料理など旅館のお食事形式が人気です。

天然温泉 気楽坊



豪商の町家を改装した和の空間で本格的な旬の和膳。

時之栖 茶目

個室宴会場も多数ご用意

御殿場高原ホテル 宴会



洋食コース・卓盛コース・ビュッフェコースよりお選びください。



フリードリンクコース 2時間まで

地ビールに焼酎・ウィスキーが付いたコースや日本酒やワインまでついたコースからお選びいただけます。
 ※料金コースの内容はお問い合わせください。

上記お料理は一例です。季節に応じた食材を使い、シェフが腕を振ります。

会議 研修

会議・研修をサポートする充実の会議室

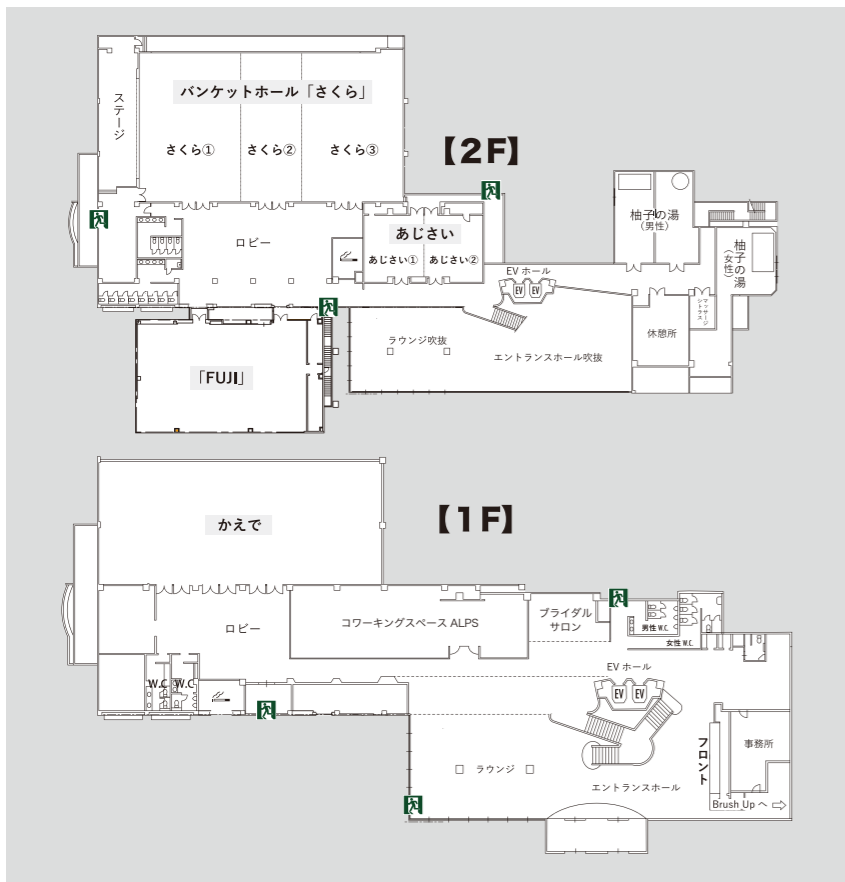
目的・人数に合わせて様々なスタイルをご用意。
確かな成果の得られるコンベンションを、心を込めてお手伝いいたします。

貸出備品 プロジェクター・DVD プレイヤー・レーザーポインター
スクリーン・ホワイトボード・マイク etc...

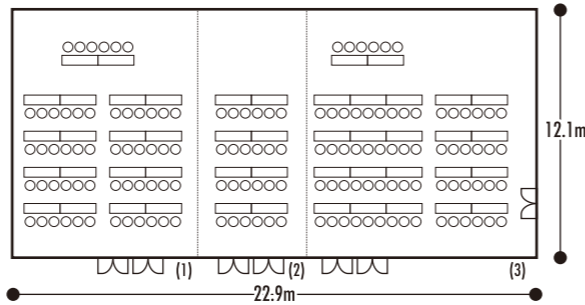
※会場により設備が異なります
※赤字は有料備品となります
※情勢に合ったレイアウトにてご案内いたします

■ 御殿場高原ホテル

※ビジネス Wi-Fi 完備



■ 1F 「かえで」 面積 277 ㎡

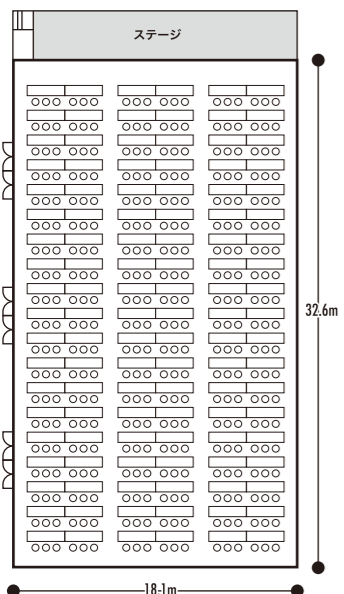


収容人数
スクール形式 140名

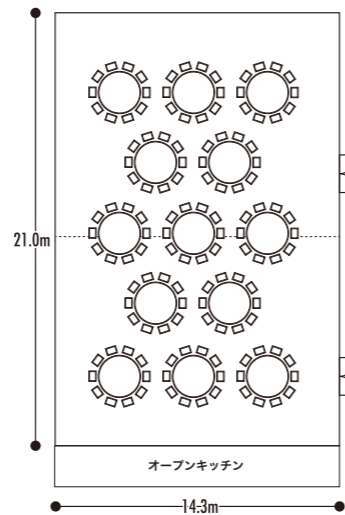


■ 2F バンケットホール「さくら」 面積 590 ㎡

■ FUJI 面積 333 ㎡



収容人数
スクール形式 600名



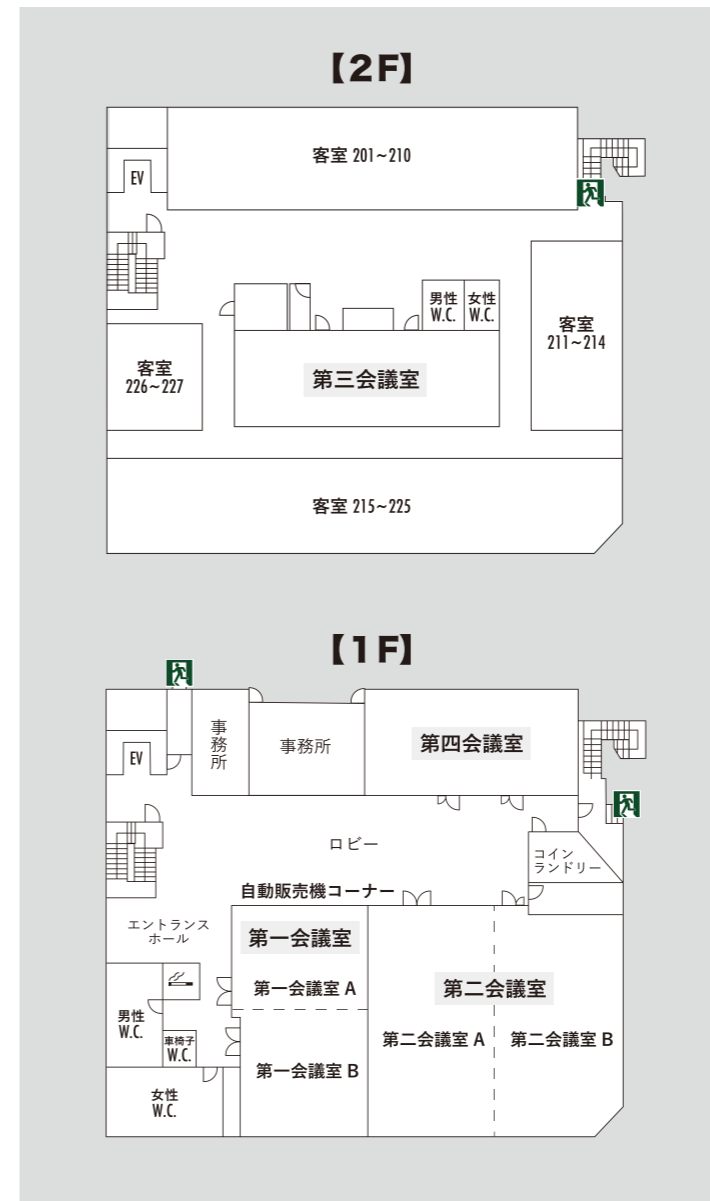
収容人数
スクール形式 162名

分割利用
(1) (44.6 ㎡) 72名 (2) (114 ㎡) 90名

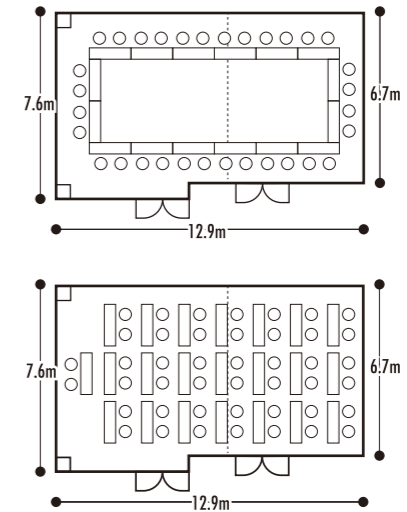


■ Hotel Brush Up

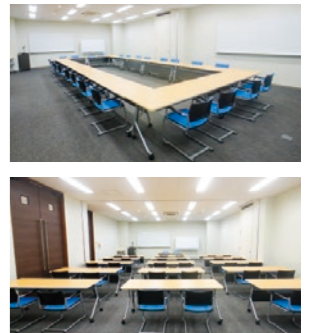
※ビジネス Wi-Fi 完備



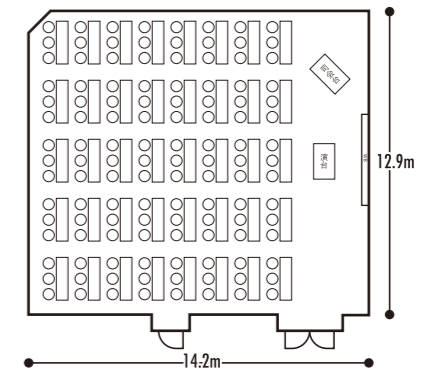
■ 第一会議室 面積 86.4 ㎡



収容人数
スクール形式 54名
分割利用
A(48.5 ㎡) 27名 B(45.5 ㎡) 27名



■ 第二会議室 面積 183.1 ㎡



収容人数
スクール形式 105名



御殿場高原ホテル

会議室名	幅	奥行き	面積	高さ	机配列 (横 × 列)	スクール形式 最大収容人数
	(m)	(m)				
FUJI	23.3		333.1		6*9	162名
FUJI①	10.5	14.3	150.1	4.5	6*4	72名
FUJI②	10.5		150.1		6*5	90名
さくら	32.6		590.0		8*25	600名
さくら①②	20.0	18.1	362.0	6.0	8*16	264名
さくら③	12.5		226.2		8*6	144名
あじさい	12.4		94.2		3*5	45名
あじさい①	5.5	7.6	41.8	2.9	2*4	24名
あじさい②	6.7		50.9		3*4	36名
かえで	22.9		277.0		5*14	210名
かえで①②	18.0	12.1	217.8	3.4	5*8	120名
かえで②③	9.5		114.9		4*5	60名

Hotel Brush Up

会議室名	幅	奥行き	面積	高さ	机配列 (横 × 列)	スクール形式 最大収容人数
	(m)	(m)				
第一会議室	12.9	7.0	94.0		3*6	54名
第一会議室 A	6.3	7.7	48.5	3.0	3*3	27名
第一会議室 B	6.5	7.0	45.5		3*3	27名
第二会議室	14.2		183.1		5*7	105名
第二会議室 A	7.4	12.9	95.4	3.0	5*3	45名
第二会議室 B	6.8		87.7		5*3	45名
第三会議室	15.5		89.9		2*9	54名
第三会議室 A	7.7	5.8	44.6	2.7	2*4	24名
第三会議室 B	7.7		44.6		2*4	24名
第四会議室	10.7	5.8	62.0	3.0	2*6	36名
ブルーベリーロジ						
プレイルーム	12.5	8.8	110.0	2.9	4*5	45名
MT ルーム	14.8	11.8	174.6	3.1	6*5	90名



スポーツ × 遊び × サウンド × グラフィックを
ミックスした新感覚の体験型スポーツテーマパークが
時之栖 ARENA に新登場！

子どもから大人まで、家族や友達、みんなで一緒に楽しもう！

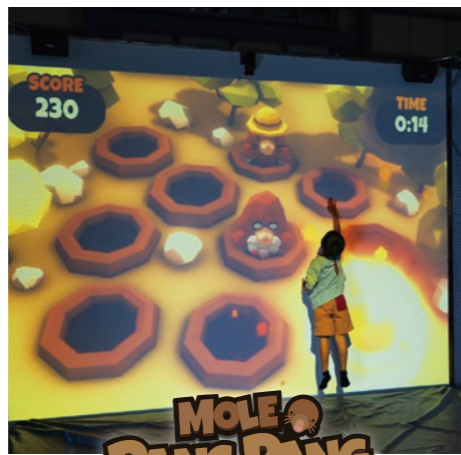
研修の合間に、心をほぐす交流の場としてご利用ください！

14ブース
16種類の
ゲームが
あるよ！



ジャンピングラン

トランポリンをジャンプして街を走り抜けよう！



モールパンパン

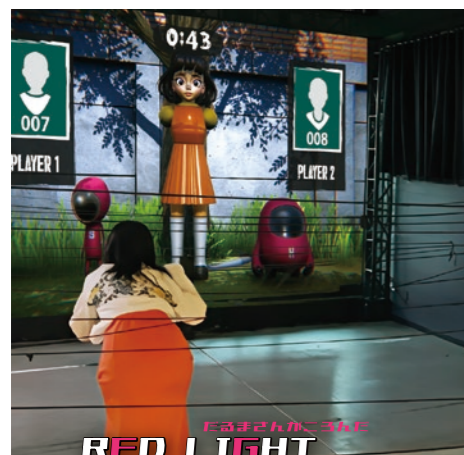
穴からでてきたモグラをたたこう！



フットピンポン

ボールを踏んで跳ね返そう！

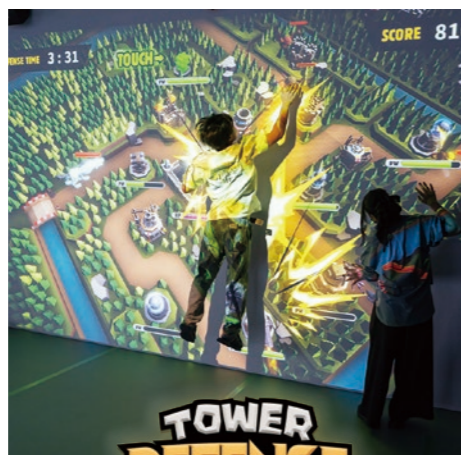
16種類のゲームを全力で遊び尽くせ！！



RED LIGHT GREEN LIGHT

だるまさんがころんだ

制限時間内にゴールを目指して前進しよう！



TOWER DEFENSE

タワーディフェンス

モンスターから真ん中のタワーを守ろう！



FRIENDS PANG!

フレンズパン

同じフレンズを3つ以上なぞって繋げよう！

コンテンツの内容は告知せず変更する可能性があります。

営業時間	備考
10:00 ~ 19:00 (最終 18:00)	時間無制限 CLOSE 13:00 ~ 14:00
10:00 ~ 21:00 (最終 20:00)	2時間制 CLOSE 13:00 ~ 14:00
9:00 ~ 21:00 (最終 20:00)	80分入れ替え制
9:00 ~ 21:00 (最終 20:00)	① 9:00~ ② 10:30~ ③ 12:00~ ④ 13:30~ ⑤ 15:00~ ⑥ 16:30~ ⑦ 18:00~ ⑧ 19:30~



事前申し込みは
コチラ

体験

様々なプログラムを使って新たな研修を

時之栖でしか体験できない様々な体験研修。心の鍛錬、チームワーク向上。ただの研修では終わらせない、時之栖の魅力がここにはあります。



サッカー

御殿場、裾野合わせて時之栖にはサッカー場が20面以上。日本代表も利用するグラウンドで研修も可能です。



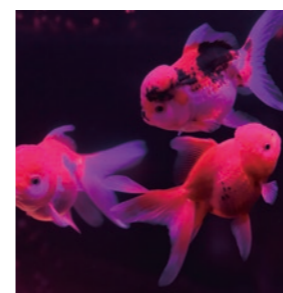
フットサル

富士を眺める絶景の場所に、住友ゴム社製のオムニの人工芝のフットサルコートを2面ご用意。



テニス

富士を眺める絶景の場所に、住友ゴム社製オムニのテニスコートを2面ご用意。



アクアリウム

美しい光の演出を施した金魚の展示や、水草で大自然の景観を表現した水草水槽など多種多様な空間で優美に泳ぐ魚たち。



王宮の丘
噴水ショー

時之栖から発信する世界初の噴水パフォーマンス。立体映像も加えた迫力あるパフォーマンスは圧巻です。



御殿場園内での
特別対応

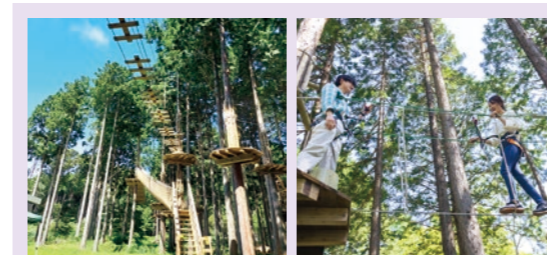
バーベキュー

30名様までであれば時之栖オリジナルバーベキューのご案内が可能です。詳しくは担当者までご確認ください。

近隣施設

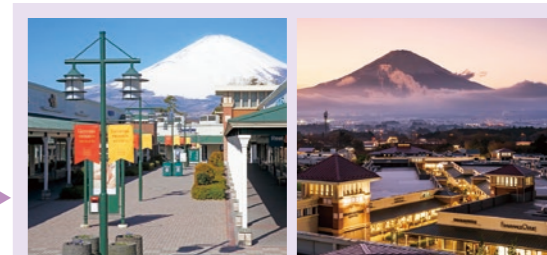
時之栖周辺のレジャースポット

時之栖周辺には富士の裾野の大自然を満喫できるレジャースポットが集まっています。時之栖をハブとして、様々なレジャースポットのご提案が可能です。



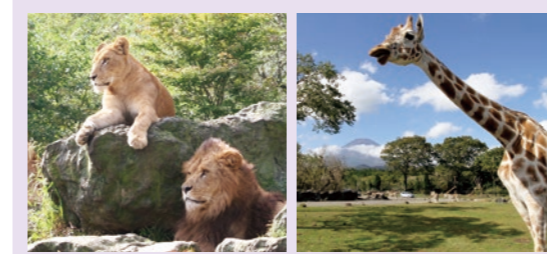
フォレストアドベンチャー御殿場

御殿場市印野1380-15 (富士山樹空の森内)
<https://gotemba-activity.jp/>



御殿場プレミアムアウトレット

御殿場市深沢1312
<https://www.premiumoutlets.co.jp/gotemba/>



富士サファリパーク

裾野市須山字藤原2255-27
<https://www.fujisafari.co.jp/>



三島スカイウォーク

三島市笹原新田313
<https://mishima-skywalk.jp/>

