

新型コロナウイルス感染症対策 取り組み・ご協力のお願い



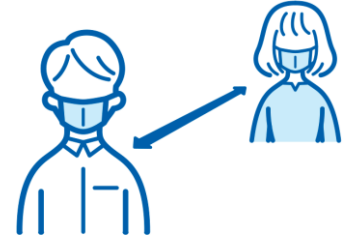
マスクの着用にご協力ください

館内ではマスクの着用をお願いいたします。マスクを着用でない方は、ご入館いただけません。
(未就学児のお子様は保護者の方に一任)



来館時の検温にご協力ください

以下の方は、利用をご遠慮ください。
・咳や発熱の症状がある方
・基礎疾患があり感染リスクを心配される方



ソーシャルディスタンス

密接を避けるため、他のお客様やスタッフとの適切な間隔を空けて頂けます様、ご協力ください。



手洗いのお願い

こまめな手洗いを推奨いたします。
手洗い後はペーパータオルできちんと拭き取り、消毒水にて手指の消毒にご協力ください。



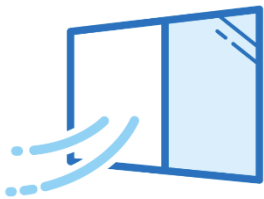
手指消毒にご協力ください

館内各所に設置の消毒水にて、手指の消毒にご協力ください。



体調不良時はお申し出ください

医療機関・保健所等の指示を仰ぎ、適切な対応を取らせて頂きます。



換気の取り組み

換気のため、定期的に館内各所の窓・ドアなどを開放しております。



施設消毒の取り組み

手すりやドアノブなど、接触部分の清掃・消毒を定期的に行っております。



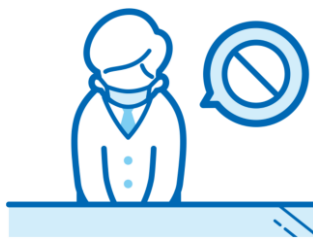
席の間引き設置

食事会場の密接状態回避のため、席を間引きしています。



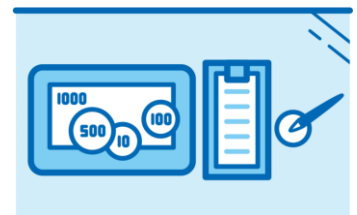
飛沫防止シート設置

飛沫防止のため、ビニールシートの設置をしております。スタッフは、常時マスクもしくはフェイスシールドを着用しております。



一部ご利用の制限

3密（密集・密閉・密接）回避のため、一部利用を制限する場合があります。



キャッシュトレーの使用

会計時は、コイントレーを使用して、精算を行わせて頂きます。

その他ご不明な点がございましたら、お気軽にスタッフへお問い合わせください。
安心してお過ごしいただけるよう、従業員一同最善を尽くしてまいります。

須走温泉天恵